


FIBARO HC2: VD pro SMARWI

Návod na integraci zařízení SMARWI do Fibaro Home Center 2 jako virtuálního zařízení. Toto virtuální zařízení umožňuje vysílat HTTP request/y do SMARWI a ovládat je přes tlačítka Větrat, Zavřít a Stop.

Instalace virtuálního zařízení:

- Ujistěte se, že zařízení SMARWI je přihlášené ve Vaší WiFi síti.
- Přihlaste se do řídicí jednotky Fibaro HC2 a klikněte na panel Zařízení->Přidat nebo odebrat zařízení->Import virtuálního zařízení

Přidat zařízení




Chcete-li přidat zařízení, měli byste:

Nastavte dobu trvání učení, poté klikněte na Přidat. Během této doby učení, jednoduše aktivujte vybrané zařízení, které chcete přidat do systému.

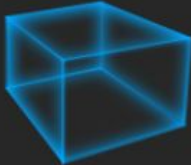
Doba trvání režimu učení Vteřiny

Zařízení je umístěno dál od Home Center
 NWI - Network-Wide Inclusion
 Přidat v cháněném režimu, pokud to zařízení podporuje



Kamera pro přidání:

Klikněte na Přidat a poté vyplňte konfiguraci nového zařízení. Klikněte na Uložit, až budete hotoví.




Chcete-li přidat virtuální zařízení

Klikněte na Přidat pro vytvoření virtuálního zařízení. Otevře se nové konfigurační okno.

Importovat virtuální zařízení

Soubor nevybrán

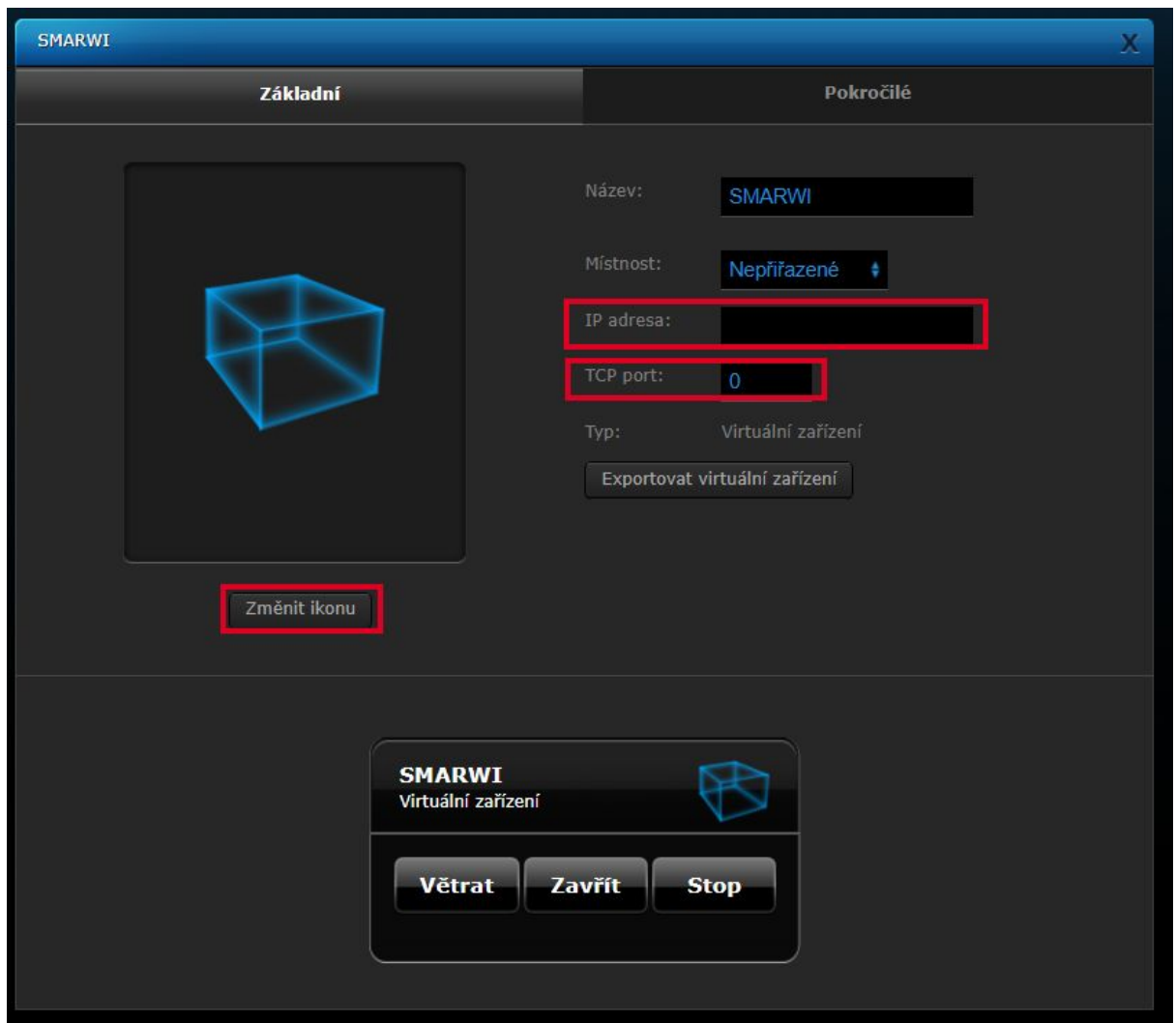


Pro přidání zámku:

Nastavte dobu trvání učení, poté klikněte na Přidat. Během této doby učení, jednoduše aktivujte vybrané zařízení, které chcete přidat do systému.

Doba trvání režimu učení Vteřiny

- Vyberte soubor SMARWI_v1.1.vfib
- Počkejte až proběhne import a přejděte do pokročilých nastavení



- Vyplňte IP adresu konkrétního zařízení, které instalujete.
- IP adresu, je možné snadno získat na webu <https://vektiva.online> v **settings/info**. Pokud má uživatel zřízen účet.
- Vyplňte TCP port 80
- Klikněte na tlačítko Změnit ikonu
- Na stránce s výběrem ikony klikněte na Vybrat soubor a zvolte smarwi_128x128.png. Obrázek zařízení se přidá do knihovny ikon.

- Přejděte do pokročilého nastavení. Dole najdete blok Hlavní smyčka.

Hlavní smyčka

Hlavní smyčka

V hlavní smyčce můžete zadat LUA kód, který bude proveden každou sekundu. Můžete to použít např. pro aktualizaci elementů virtuálního zařízení. Příklady použití: fibaro:call(1170,"setProperty","ui.Label1.value","program 1") - nastaví ve virtuálním zařízení s ID 1170 v Labelu 1 hodnotu program 1. fibaro:call(1170,"setProperty","ui.Slider1.value","45") - nastaví na virtuálním zařízení s ID 1170 posuvník na hodnotu 45.

```
1 local device = fibaro:getSelfId();
2 local deviceIp = fibaro:getValue(device, "IPAddress");
3 local devicePort = fibaro:get(device, "TCPPort");
4
5 local http = Net.FHttp(deviceIp, devicePort);
6 local response = http:GET("/statusn");
7 local status = string.sub(response, 35, 35);
8
9 if status == 'c' then fibaro:setGlobal("okno_lo", "0") end
10 if status == 'o' then fibaro:setGlobal("okno_lo", "1") end
```

Ladit

Protože je možné ovládat SMARWI několika způsoby je potřeba, aby systém věděl o tom, zda je otevřeno nebo zavřeno (když otevřete okno tlačítkem u okna, tak se to HC2 musí nějak dozvědět). Skript v hlavní smyčce se provádí každou sekundu a zjišťuje tento stav. Stav se zapíše do proměnné. Zavřeno je 0, otevřeno 1. Na obrázku je to proměnná **okno_lo**. Název si změňte podle potřeby. Pro každé zařízení SMARWI musíte mít vytvořenou samostatnou proměnnou. Proměnná se používá ve scénách.

- Proměnnou vytvoříte takto. Klikněte na ikonu Panelu, vyberte Panel proměnných. Klikněte na tlačítko přidat a vyplňte název proměnné, hodnotu nechejte na 0 a dejte uložit.

- Příklad úspěšného importu vypadá takto

